



dinotec
Water & Pool Technology
... a CORAM company ...

Funkčnost inspirace.
Technika snižuje náklady.



AquaTouch+

Měřicí, reulační a
dávkový technika na bázi
nejmodernější bus technologie



Prostě lepší voda!

Vše včetně! Funkce a přednosti na první pohled



Lepší kvalita vody,
měření a regulace
všechny hygienické parametry



Uvedení do provozu USB rozhraní
k připojení
tiskárny.



Řízení jednoho
Dvou nebo tří
bazénů.



Údržba na dálku,
dálkové ovládání pomocí
vizualizačního software.



Rozšiřitelný
v budoucnosti
o další požadavky.



Nastavení dávkovacího vložkovacího
prostředku.



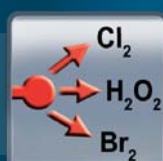
Grafické znázornění,
informací na první pohled,
jednoduchá obsluha.



Velkoplošný, barevný
zobrazení trendů
měřících parametrů.



Časové hlídání dávkování
k zabránění
nekontrolovanému dávkování.



Volná volba údržby vody:
Chlor, Bezchlorová (Poolcare)
nebo Brom.



Uložení
veškerých měřených dat
přes 1 rok.



Podle potřeby
použit
prostředek pro údržbu vody.



Připojení na PC, router, tiskárnu;
přímý přenos dat také
přes DSL.



Úsporné
zacházení s
finančními prostředky.

Proč provozovatel nachází AquaTouch+ jako dobrý?

„... moje zařízení musí běžet, AquaTouch+ koncept podporuje vyšší požadavky našeho celkového konceptu.“

„... Wellness znamená Top-kvalitu vody. To je pro nás klíčem k úspěchu. S AquaTouch+ jste na správné straně.“

„... díky údržbě na dálku mohou být naše provozní náklady výrazně redukovány.“

„... s funkcí datového nahrávání splňujete všechny požadavky na dokumentaci oproti srovnání kontrolních bodů, my jsme přišli s kontrolním měřením každý den.“



Vícejazyčný.



Dodatečně vybavený.



A
více
...



Vše na jeden pohled, vše jedním pohybem

AquaTouch+ patří mezi nejnovější generaci měřicího regulačního a dávkovacího zařízení. Na bázi moderní bus technologie rozvíjí přístroj funkčnost, bezpečnost, moderní měřicí, regulační a dávkovací technologii, intuitivní obsluhu a jednoduché hlídání systému.

Do systému lze zaintegrovat měření a regulaci, až pro 3 bazény. Dodáním funkčních jednotek jednoduše zabudován nový modul pro řízení, nasazením a řízením na bus sběrnici.

AquaTouch+ systém je přizpůsobený na rozšiřování a splnění požadavků bazénu, provozu, obcí, hotelů, projektantů a údržby vody.

Všude tam kde požadujeme vysokou kvalitu vody, tam je nasazen AquaTouch+. Měří a reguluje soustavu pH, volný chlor, celkový chlor, Poolcare, Brom, Redox-napětí a teplotu.

AquaTouch+ je flexibilní a volně přestavitelný, roste společně s požadavky provozu.



2. Touchscreen 10,4", např. v pouzdře pro montáž na stěnu

Proč plánovači považují AquaTouch+ za dobrý?

„... díky této technologii lze samostatně zajistit inovaci a modernizaci

„... díky flexibilitě, rozšířené bus technologii dělám moje projekty způsobilé i pro budoucnost.“

„... mě absolutně přesvědčila cena a výkon.“

„... díky Eko-provozu splňuji očekávání zákazníka na nízké provozní náklady.“

Ještě více funkčnosti: volby



**Ekonomy-provoz k ušetření
prostředků na údržbu vody a
energie.**



Měření celkového chloru.



**Druhý, větší Touchscreen k (dálkovému-)řízení
veškerých Vašich zařízení v bazénové hale nebo
jiné místnosti.**



**Přístup z celého světa.
Dotaz a nastavení aktuálních hodnot, rovněž
hlášení alarmů Vašeho zařízení přes SMS.**



**Externí tiskárna (PCL-vhodný)
k připojení na integrované
rozhraní.**

Měření a regulace až pro 3 bazény



Volba v uvedeném systému

Nezávislé na počtu bazénů.
Jsou zvoleny, platí
pro celý systém.

Ekonomický provoz (DIN-Kontakt)	<input type="checkbox"/>
Druhý Touchscreen 10,4" pro (dálkové) ovládání	<input type="checkbox"/>
Pouzdro pro montáž na stěnu pro druhý Touchscreen	<input type="checkbox"/>
SMS/E-Mail Oznámení	<input type="checkbox"/>
Přenos dat na pevnou linku., telefonní modem	<input type="checkbox"/>
Externí tiskárna (PCL-vhodný) k připojení na integrované rozhraní.	<input type="checkbox"/>

Proč považuje bazénář AquaTouch+ za dobrý?

„... nastavení a změny všech parametrů jde jednoduše a šetří čas.“

„... údržbu na dálku považují zákazníci neustále více a více za normální.“

„... jeden pohled na základní ukazatel a listinu hlášení stačí a víme o jakou záležitost jde.“

Plánování
konfigurace
pro bazén od bazénu ...



Měřicí technika

Měřicí trasa s tlakovou měřicí celou P304 pro chlor, pH, Rx, teplotu	<input type="checkbox"/>
Měřicí trasa s otevřenou měřicí celou P404 pro Cl, pH, Rx, teplotu	<input type="checkbox"/>
Měřicí trasa s otevřenou měřicí celou P404 pro Cl, pH, Rx, teplotu, celkový chlor	<input type="checkbox"/>
Měřicí trasa s tlakovou měřicí celou P204 pro Cl, pH, teplotu	<input type="checkbox"/>
Měřicí trasa s tlakovou měřicí celou P204 pro Poolcare, pH, teplotu	<input type="checkbox"/>
Měřicí trasa pro celkový chlor k dodatečné montáži na měřicí celou P404	<input type="checkbox"/>

Možnosti

Analogový výstup pro zabudovanou techniku systémovém pouzdru	<input type="checkbox"/>
Stav plnosti kanýstrů pro měření	<input type="checkbox"/>
Rozšíření Měření stavu plnosti kanýstru	<input type="checkbox"/>

Dávkování

Hadičkové dávkovací čerpadlo dinodos START-LEVEL-BUS (včet. měření plnosti stavu kanýstrů)	<input type="checkbox"/>
Membránové dávkovací čerpadlo dinodos MEGA HF a hadičkové dávkovací čerpadlo dinodos START do 14l/h	<input type="checkbox"/>
Membránové dávkovací čerpadlo od 16l/h dinodos H221 / H226	<input type="checkbox"/>
Chlorový regulátor Servodos ergo	<input type="checkbox"/>
Plynový dávkovací přístroj Servodos STEPTRONIC	<input type="checkbox"/>



Proč považuje bazénář AquaTouch+ za dobrý?

„... o co větší zařízení je, o to výhodnější jsou náklady, které můžeme pro zákazníka zrealizovat.“

„... výborné je, že dávkování vložkovače může být přizpůsobeno výkonu oběhu (okruhu).“

AquaTouch+

Bazén 2

Bazén 3

Měřicí technika

Měřicí trasa s tlakovou měřicí celou P304 pro chlor, pH, Rx, teplotu	<input type="checkbox"/>
Měřicí trasa s otevřenou měřicí celou P404 pro Cl, pH, Rx, teplotu	<input type="checkbox"/>
Měřicí trasa s otevřenou měřicí celou P404 pro Cl, pH, Rx, teplotu, celkový chlor	<input type="checkbox"/>
Měřicí trasa s tlakovou měřicí celou P204 pro Cl, pH, teplotu	<input type="checkbox"/>
Měřicí trasa s tlakovou měřicí celou P204 pro Poolcare, pH, teplotu	<input type="checkbox"/>
Měřicí trasa pro celkový chlor k dodatečné montáži na měřicí celou P404	<input type="checkbox"/>

Možnosti

Analogový výstup pro vestavěnou techniku pro 1 bazén k vestavění do systémového pouzdra	<input type="checkbox"/>
Stav plnosti kanystrů pro měření	<input type="checkbox"/>
Rozšíření Měření stavu plnosti kanystru	<input type="checkbox"/>

Dávkování

Hadičkové dávkovací čerpadlo dinodos START-LEVEL-BUS (včet. měření plnosti stavu kanystrů)	<input type="checkbox"/>
Membránové dávkovací čerpadlo dinodos MEGA HF a hadičkové dávkovací čerpadlo dinodos START do 14l/h	<input type="checkbox"/>
Membránové dávkovací čerpadlo od 16l/h dinodos H221 / H226	<input type="checkbox"/>
Chlorový regulátor Servodos ergo	<input type="checkbox"/>
Plynový dávkovací přístroj Servodos STEPTRONIC	<input type="checkbox"/>

Měřicí technika

Měřicí trasa s tlakovou měřicí celou P304 pro chlor, pH, Rx, teplotu	<input type="checkbox"/>
Měřicí trasa s otevřenou měřicí celou P404 pro Cl, pH, Rx, teplotu	<input type="checkbox"/>
Měřicí trasa s otevřenou měřicí celou P404 pro Cl, pH, Rx, teplotu, celkový chlor	<input type="checkbox"/>
Měřicí trasa s tlakovou měřicí celou P204 pro Cl, pH, teplotu	<input type="checkbox"/>
Měřicí trasa s tlakovou měřicí celou P204 pro Poolcare, pH, teplotu	<input type="checkbox"/>
Měřicí trasa pro celkový chlor k dodatečné montáži na měřicí celou P404	<input type="checkbox"/>

Možnosti

Analogový výstup pro vestavěnou techniku pro 1 bazén k vestavění do systémového pouzdra	<input type="checkbox"/>
Stav plnosti kanystrů pro měření	<input type="checkbox"/>
Rozšíření Měření stavu plnosti kanystru	<input type="checkbox"/>

Dávkování

Hadičkové dávkovací čerpadlo dinodos START-LEVEL-BUS (včet. měření plnosti stavu kanystrů)	<input type="checkbox"/>
Membránové dávkovací čerpadlo dinodos MEGA HF a hadičkové dávkovací čerpadlo dinodos START do 14l/h	<input type="checkbox"/>
Membránové dávkovací čerpadlo od 16l/h dinodos H221 / H226	<input type="checkbox"/>
Chlorový regulátor Servodos ergo	<input type="checkbox"/>
Plynový dávkovací přístroj Servodos STEPTRONIC	<input type="checkbox"/>



Buskabel zastrčit a hotovo
Připojení měřící trasy
je v sekundě hotové.



Všechny důležité parametry
na jeden pohled.
Barevný
„Semaforový systém“ předem
zvyšuje systémová hlášení.

AquaTouch+			
	Bazén	Whirlpool	Bazén s teplou vodou
Chlór	0,3 mg/l	0,4 mg/l	0,4 mg/l
pH	7,0	7,2	7,1
Redox	720	740	740
Teplota	12 °C	36 °C	35 °C
Hlášení	din-Kontakt ZAP		
Hlášení	Ruční uvolnění chlorového regulátoru ZAP		
Hlášení	Ruční spuštění pH regulátoru VYP		

Pomocí AquaTouch+ ušetříte investice:

- ☞ Cena rozhoduje o činiteli výkonu.
- ☞ O co větší je zařízení o to větší je úspora.
- ☞ Rychlá montáž díky jednoduchosti bus technologií.
- ☞ Jednoduché a rychlé uvedení do provozu.

Pomocí AquaTouch+ ušetříte následné provozní náklady:

- ☞ V ekonomickém provozu máte možnost zredukovat energii a prostředky pro údržbu vody.
- ☞ Dávkování vložkovacího prostředku je nastavitelné až na 50 %. Dávkování vložkovacího prostředku je nastavitelné na průtok.
- ☞ Díky údržbě na dálku šetříte náklady na servis a můžete zredukovat délku odstávky.

Pomocí AquaTouch+ ušetříte budoucnosti:

- ☞ Díky flexibilitě stavby systému je Vaše zařízení v budoucnu bezproblémově rozšiřitelné. Tím vycházíte s možností vašich investic.
- ☞ Budoucí technologický rozvoj můžete pravidelně i.d.R. kdykoliv a jednoduše dodělat.



Chcete rozšíření o 2 bazén?
Zasunout modul,
Systém konfigurovat – hotovo.

Proč plánovači považují AquaTouch+ za dobrý?

„... jako první vidíte zda systém splňuje všechny normy a předpisy. Proto je AquaTouch+ ideální řešení.“

„... máte více provozů, díky kontrole na dálku, můžete centrálně vše kontrolovat.“

„... díky vysoké provozní jistotě.“

„... důležité nejsou jenom prvotní investice. Eko-provoz nám denně šetří peníze.“



3 Úroňové přístupové kódy
jistí systém.

Logická
menu struktura a
intuitivní ikony umožňují
jednoduchou
obsahu systému.



dinotec Bus systém

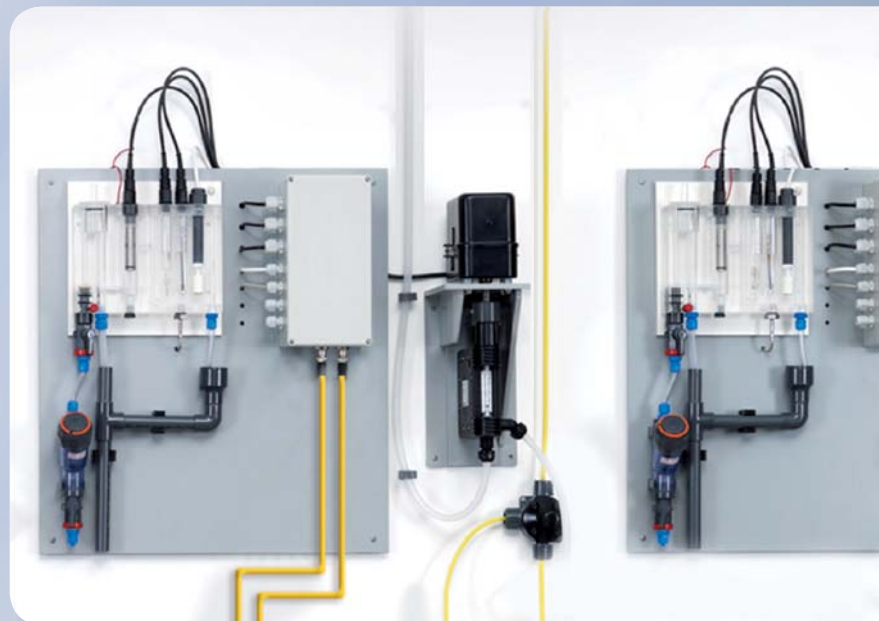
Ekonomy provoz

Pevně dané hygienické parametry (podle DIN 19643) jsou v určitém čase splněny, tehdy systém hlásí možnost, zásob a oběh možno snížit a kvalitu vody pomocí nastavené hodnoty regulovat. Díky tomu v noci nebo po dobu dovolené popřípadě v čase s nízkým zatížením můžeme díky tomu šetřit prostředky pro údržbu vody a energii.

Osvědčená měřicí technika

AquaTouch+ technika umožňuje použití jak otevřené tak uzavřené měřicí cely. Všechny důležité parametry jako pH, volný chlor, celkový chlor, Poolcare, Brom, Redox a teplota jsou precizně zaznamenány.

Potenciostatické měření (princip 3 elektrod) patří k nejlepší řídicí a měřicí metodě na trhu a značí díky svému vysokému nulovému bodu a stabilitě měřených hodnot.



Stabilní a přesné: dinotec chlorové sondy nechte cca 2 min. instalované pak jsou provozu-schopné. Selektivní měření není neovlivněné jiným médiem.



Inteligentí: dinodos START LEVEL BUS dávkovací hadičkové čerpadlo s permanentním měřením hladiny.



Robustní: dinodos START hadičkové dávkovací čerpadlo s krokovým motorem.



Tichý: Pohon čerpadla synchronním motorem MEGA HF, určené zvláště při vysokém protitlaku (až do 10 barů).



Robustní: membránové dávkovací čerpadlo H 221 / H 226, pro vyšší dávkovací množství až 210 l / h.



Kompaktní: dávkování plynného chloru Servodos STEPTRONIC, přesné dávkování, jednoduchá montáž.

Takto dávkují profesionálové

Alfa omega dávkování je spolehlivost a preciznost. Plynulé zásobování systému ošetřujícím prostředkem je zaručen provoz zařízení bez přerušení. Dokonce i u plynajících médiích jako chlor zaručuje dinotec systém optimální dávkování a trvalý provoz.

Přesně pracující dávkovací systém základ a podstata pro perfektní kvalitu vody. Navíc je důležitý faktor redukovaná spotřeba ošetřujícího prostředku, dinotec systém plánovaný spektrem provozu a dávkovacím výkonem od 1 ml/h až do 210 l/h což je podstatné pro šetření.



Zlepšíte vaší filtrace pomocí vločkování! vločkovací stanice řízená přes bus, 0 – 1.200 ml/h.



Měření stavu plnosti kanystru (v cm). varovné hlášení přes bus systém.



dinodos START LEVEL BUS hadičkové dávkovací čerpadlo se zabudovaným hlášením stavu kanystrů (v cm). Varovná hlášení pomocí systému bus.



Membránové dávkovací čerpadlo rozdílných stupňů vykonnosti.



Chlorový dávkovací regulátor s integrovaným zpětným hlášením zobrazení dávkovacího množství.

Proč plavčík shledává AquaTouch+ jako dobrý?

„... poznám všechny parametry na první pohled.“

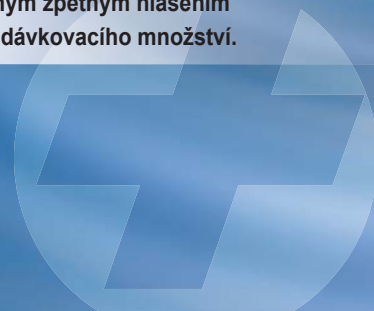
„... při obsluze sám vysvětluje.“

„... uložení záznamů přes 1 rok což je důležité pro zdravotní úřad (hygienu).“

„... měření stavu plnosti kanystrů ušetří neustálý vstup do technické místnosti.“

„... díky dálkovému ovládnání mohou systém řídit bez toho, abych musel opustit místo.“

„... systém dokonale funguje, AquaTouch+ mě přesvědčil.“



AquaTouch+ lehký

1 Bazén

Volba v uvedeném systému

Ekonomický provoz (DIN-Kontakt)	<input type="checkbox"/>
Druhý Touchscreen 10,4" pro (dálkové) ovládání	<input type="checkbox"/>
Pouzdro pro montáž na stěnu pro druhý Touchscreen	<input type="checkbox"/>
SMS/E-Mail Oznámení	<input type="checkbox"/>
Přenos dat na pevnou linku., telefonní modem	<input type="checkbox"/>
Externí tiskárna (PCL-vhodný) k připojení na integrované rozhraní.	<input type="checkbox"/>

Měřicí technika

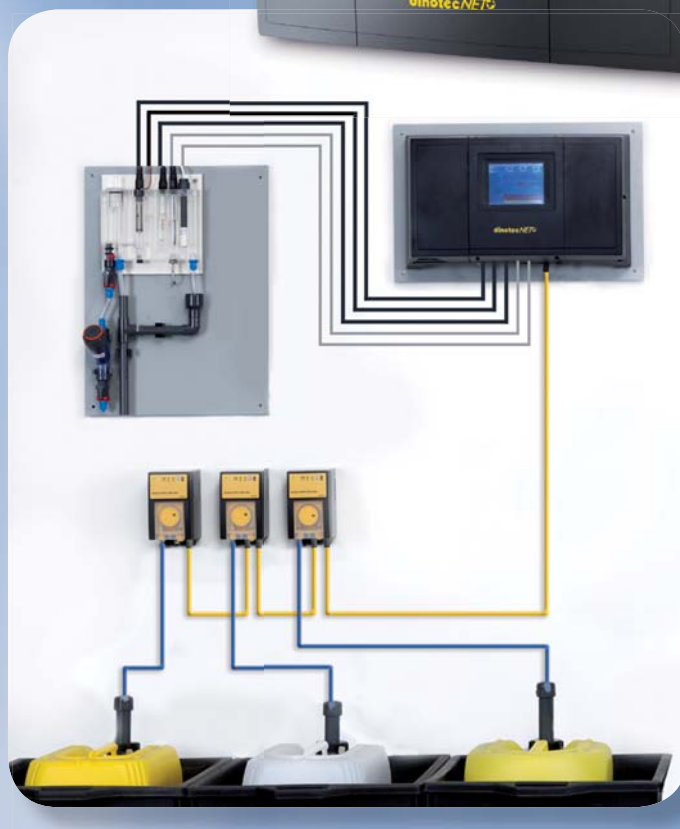
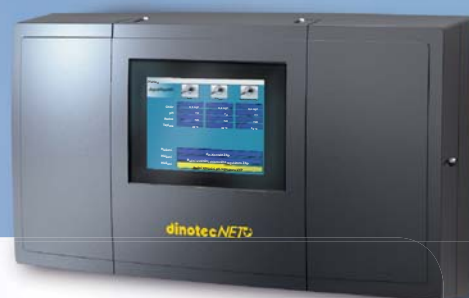
Měřicí trasa s tlakovou měřicí celou P304 pro Chlor, pH, Rx, tepl.	<input type="checkbox"/>
Měřicí trasa s otevřenou měřicí celou P404 pro Cl, pH, Rx, tepl.	<input type="checkbox"/>
Měřicí trasa s otevřenou měřicí celou P404 pro Cl, pH, Rx, tepl., celkový chlor.	<input type="checkbox"/>
Měřicí trasa s otevřenou měřicí celou P204 pro Cl, pH, tepl.	<input type="checkbox"/>
Měřicí trasa s otevřenou měřicí celou P204 pro Poolcare, pH, tepl.	<input type="checkbox"/>
Měřicí trasa pro celkový chlor k dodatečné montáži na měřicí celou P404	<input type="checkbox"/>

Možnosti

Analogový výstup pro vestavěnou techniku pro 1 bazén k vestavění do systémového pouzdra	<input type="checkbox"/>
Stav plnosti kanystrů pro měření	<input type="checkbox"/>
Rozšíření Měření stavu plnosti kanystru	<input type="checkbox"/>

Dávkování

Hadičkové dávkovací čerpadlo dinotec START-LEVEL-BUS (včet. měření plnosti kanystru)	<input type="checkbox"/>
Membránové dávkovací čerpadlo dinodos MEGA HF a hadičkové dávkovací čerpadlo dinodos START do 14l/h	<input type="checkbox"/>
Membránové dávkovací čerpadlo od 16l/h dinodos H221 / H226	<input type="checkbox"/>
Chlorový regulátor Servodos ergo	<input type="checkbox"/>
Plynový dávkovací přístroj Servodos STEPTRONIC	<input type="checkbox"/>



Alternativa

AquaTouch+ je pevně nakonfigurován pro řízení 1 bazénu. Měřicí modul je přímo integrován do systémového pouzdra. Je to levná volba pro všechny uživatele, kteří dnes vědí, že i v budoucnu mají možnost systém rozšířit. Jinak obsahuje AquaTouch+ veškeré funkce a volby v AquaTouch+ programu.

Proč je servisní technik přesvědčen že AquaTouch+ je dobrý?

- „... údržba na dálku nám šetří čas.“
- „... nahlédnutím do listin hlášení okamžitě poznám stav systému.“
- „... systém hlásí chyby ve srozumitelném textu, pak mohu okamžitě najít řešení bez přečtení návodu na obsluhu.“
- „... je jednoduchý, dobře promyšlený, obsluha je jednoduchá.“
- „... díky vysoké provozní jistotě.“

Prostě lepší voda!

Funkce a volba



Bazén 1

Bazén 2

Bazén 3

Vlastnosti systémové jednotky v pouzdře pro montáž na stěnu pro dezinfekci a dávkovací techniku:

Centrální procesorový manager.

Řídící jednotka pro 1 bazén (Obj.čís. 2530-202-00 až 2 bazén, obj.čís. 2530-203-00 až 3 bazén).

IP 65

Kontrastní, barevný 5,7" displej.

Obsluha přes Touchscreen.

Logická menu struktura pro intuitivní obsluhu.

Konfigurační menu pro volbu měřících hodnot, Dodávková technika a změna funkce.

Ochrana heslem proti neoprávněnému vstupu a obsluze.

Nastavení pož.hodnot, mezních hodnot a parametrů.

Velká plocha barevný směr linie ukazatele pro měřící parametry.

Provozní deník a ukazatel měřených hodnot a hlášení přes 1 rok.

Udání parametrů pro dávkování vložkovače pomocí dinotec START LEVEL BUS-čerpadla.

Integrované zpětné hlášení a ukazatel regulování dávkování plynného chloru.

Digitální vstupy pro hlídání oběhu okruhu bazénu.

Provozní modul „Ekonomy“ k nastavení regulace chloru a dávkování vložkovače (vždy 2. nast.hodnoty- a sada parametrů) na změněném oběhu (okruhu). Závislý okruh (oběh) řízení vložkovacího prostředku.

Volba DIN-Kontakt pro uvolnění provozu modusu Ekonomické“ nastavení OPTOZON-zařízení, „PAPAK-dávkování např.. UV-zařízení k THM- např. redukce chloraminů.

Hlídání dávkovacího času.

Více jazykový systém.

Integrované USB-rozhraní pro vytisknutí pomocí běžně prodejné PCL-tiskárny.

Internet-Rozhraní k připojení na internet, Telefonní vedení a/nebo PC pro Remote Access...

pH-hodnota kompenzace chlorové hodnoty.

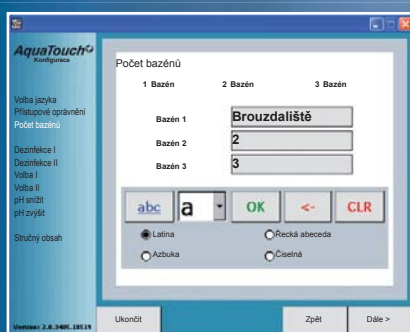
Kompenzace tepelné hodnoty pH-hodnoty

Integrované alarmové relé

Podle volby analogového výstupu pro výstup hygienických parametrů.

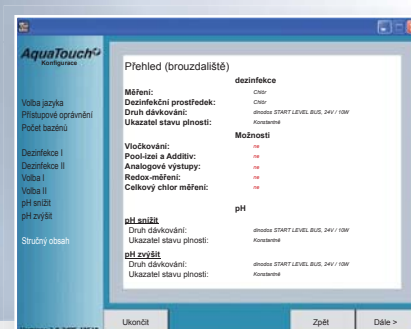
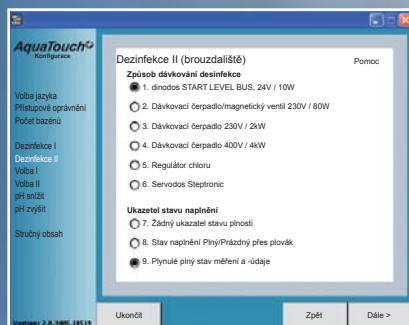
Bez měřící trasy.

Konfigurace



Pomocí asistence je AquaTouch+ pro všechny 3 bazény v několika minutách konfigurován.

Zvolit, stisknout, dále.



Zvolit rekapitulaci přes poslední kontrolu.

Velikost měření/-oblasti a uvolnění (pro bazén až max. 3 bazény)	Chlór	0,01	–	4,00 ppm	0,01	ppm
	Celkový chlor	0,01	–	4,00 ppm	0,01	ppm
	pH	0	–	14 pH	0,01	pH
	Redox	0	–	1000 mV	1	mV
	Teplota	0	–	60 °C	1	°C
	Měření nedostatku vody.					
	Kompenzace teploty pro pH-měření.					
	pH-kompenzace měření chloru.					

Volba regulace	P-, PI- nebo PID-regulace volitelná.
Regulační výstupy	Proporcionální přes Bus.
Digitální výstupy (pro bazén)	5 bezpotencionálních výstupů z relátek pro chlor (servomotor, impuls frekvence, Zap/Vyp), pH snížit a zvýšit (délka impulsů, impuls frekvence, Zap/vyp), Alarm. Maximální zatížení kontaktů 230 V, 8 A
DIN-Kontakt	volba: DIN-Kontakt pro spuštění provozního modusu „Ekonomický“ vede ke snížení oběhového výkonu a nastavení OPTOZON-zařízení, PAK-dávkování např. UV-zařízení k THM- např. redukcí chloraminů.
Digitální vstupy (pro bazén)	Zpětné hlášení servomotoru, hlášení vyprázdnění chloru, pH, lopatkový spínač funkce Ekonomy.
Měření stavu plnosti kanystru	volba: měření plného stavu chemikálií až do 1,50 m výšky, rozlišení 1 cm.
Moduly	RM5, UIM8 u.a. (technická data, jsou to jednotlivé moduly k vyjmutí) – svorkovnice pro volbu rozšíření modulu.
Rozhraní	Internet-výstup k připojení internetu, Router, PC. USB výstup pro hygienické parametry na tiskárnu.
Analogový výstupy	volba pro chlór, pH, Redox, teplota.

Systémové pouzdro	Umělohmotné pouzdro, ochrana: IP 65.
Rozměry systémového pouzdra	500 x 300 x 150 mm (Š x V x H).
Váha	cca. 2,5 kg.
Obsluha	pomocí barevné, dotykové obrazovky (Touch Panel 5,7").
Rozlišení obrazovky	640 x 480 body obrazovky.
Síťové napětí	85 - 265 V/AC, 48-63 Hz.
Příkon	50 VA.
BUS-napětí	24 V DC.
Okolní podmínky	Provozní teplota: 5 až +50 C°. Teplota skladování: - 20 bis +65 C°. Rel. vlhkost: max. 90 % při 40 C°, nekondenzační.

Proč shledává provozovatel AquaTouch+ dobrý?

„ ... chcete se dále rozvíjet, AquaTouch+ roste sebou
e požadavky jsou jednoduché. Šetří enormně hodně
peníze a náklady.“

„ ... jelikož díky Eko provozu mohu snížit náklady bez toho
abych snížil kvalitu vody.“

„ ... mě přesvědčil AquaTouch+ o dobrém
měř. reg. a dávkovacím systému řízením pro moje
kompletní zařízení

„...mohl bych ještě zvolit řízení své stávajícího průběžného měření.



Váš dinotec odborný dodavatel:

dinotec konzult czek

Tolstého 451

CZ- 41501 Teplice v Čechách

Tel.: +42 (0) 606 659 082

E-mail: dinotec@dinotec-cz.cz

www.dinotec.de

Omyl a technické změny jsou vyhrazeny! 02/2010